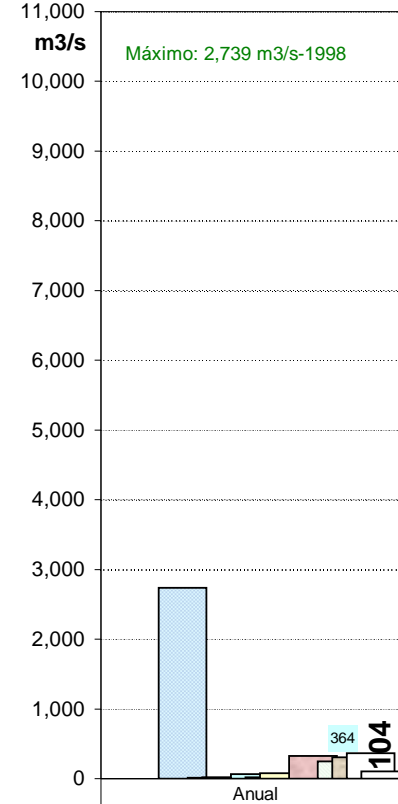
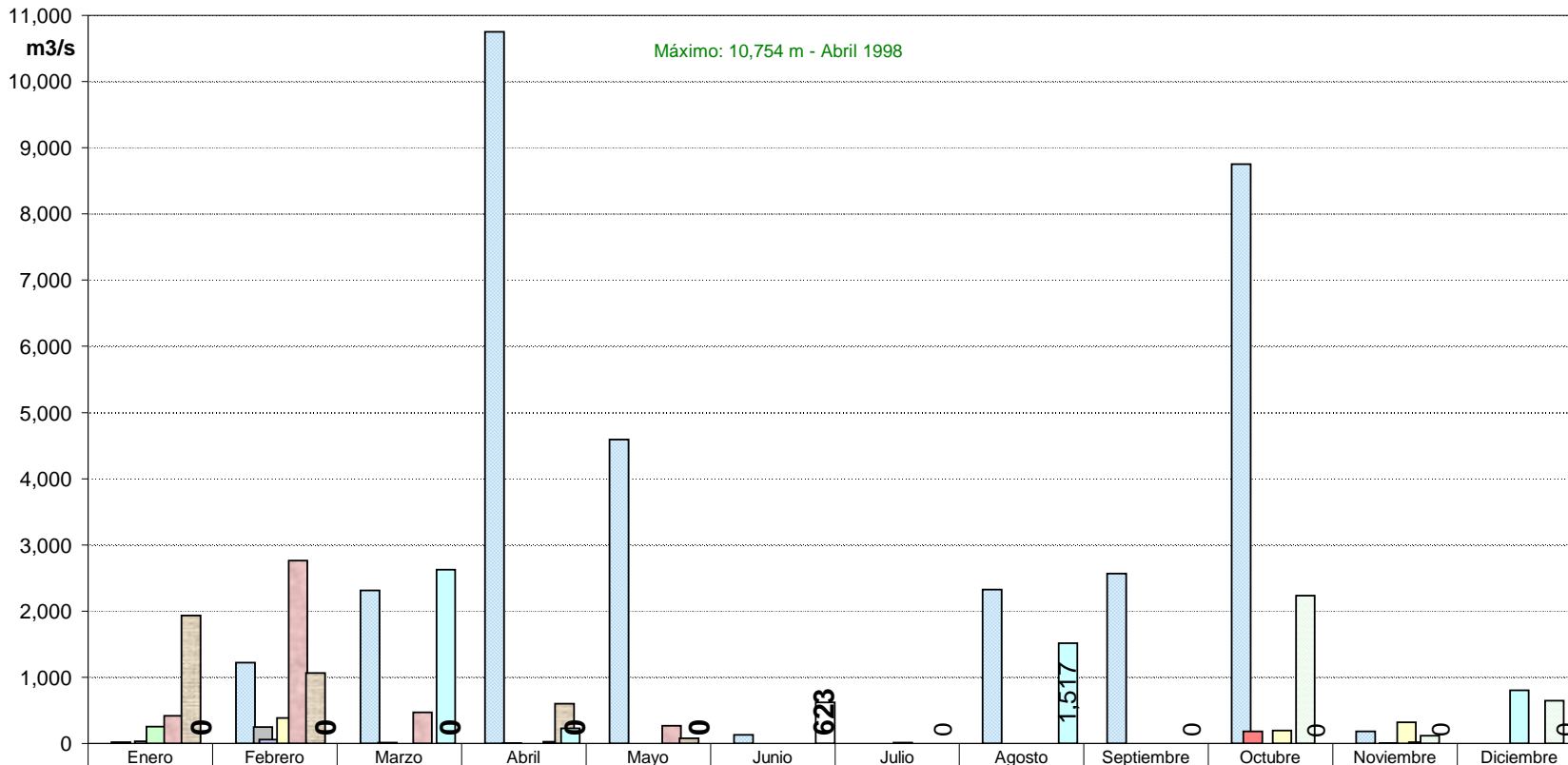




VERTIDO EN BRAZO PRINCIPAL DESDE PUESTA EN FUNCIONAMIENTO TODAS LAS UNIDADES

MENSUALES

ANUALES



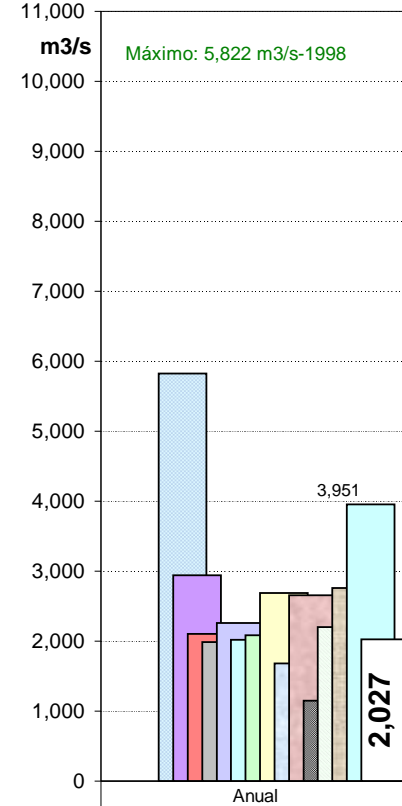
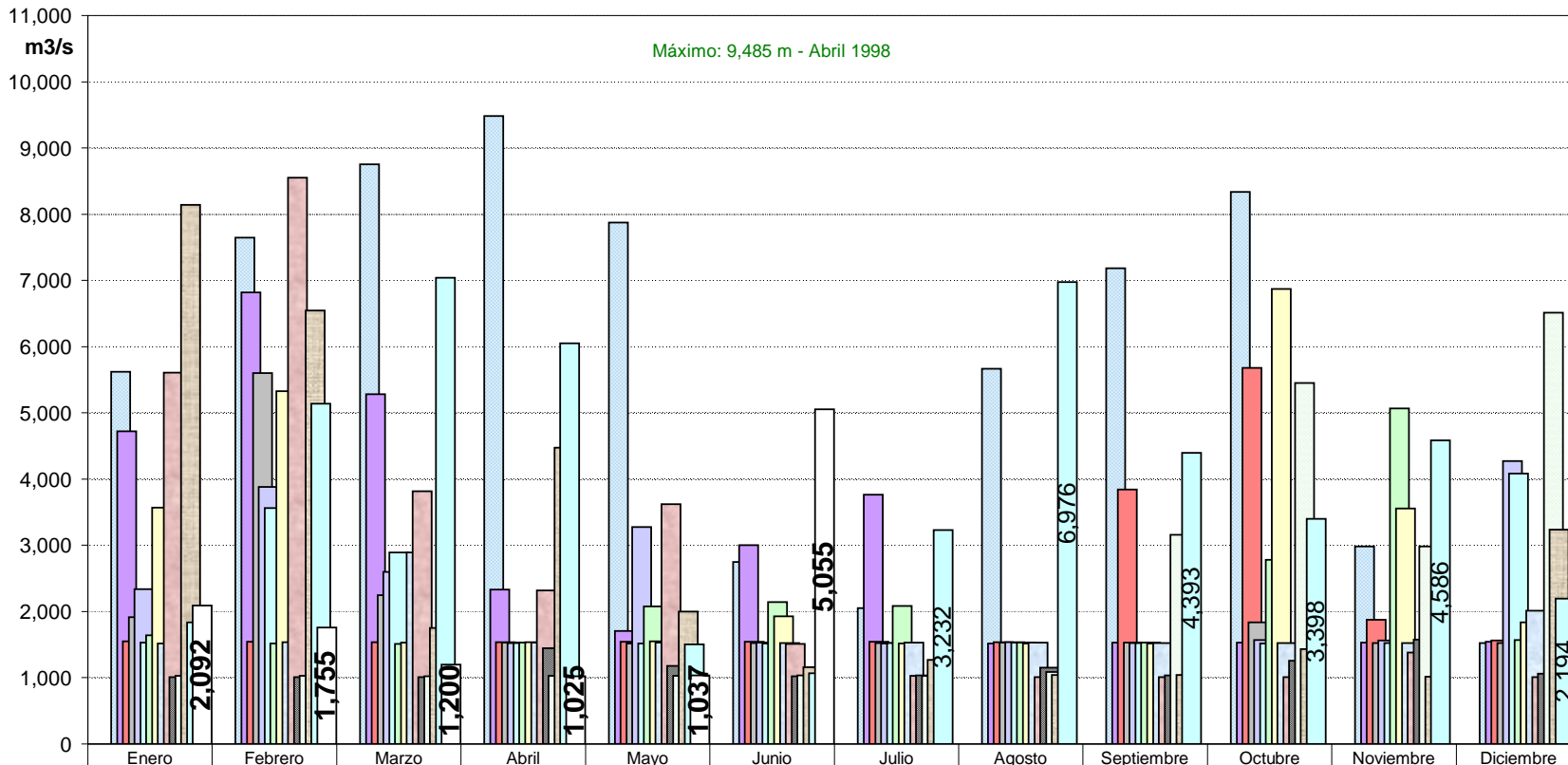
	Enero	Febrero	Marzo	Abril	Mayo	Junio	Julio	Agosto	Septiembre	Octubre	Noviembre	Diciembre
1994	0	0	0	0	0	0	0	0	0	0	0	0
1995	0	0	0	0	0	0	0	0	0	0	0	0
1996	0	0	0	0	0	0	0	0	0	0	0	0
1997	0	0	0	0	0	0	0	0	0	0	0	0
1998	22	1,219	2,311	10,754	4,590	134	2	2,323	2,570	8,755	182	0
1999	0	0	0	0	0	0	0	0	0	0	0	0
2000	0	0	0	0	2	0	0	0	0	185	0	0
2001	0	249	11	4	0	0	0	0	0	0	0	0
2002	35	61	0	0	0	0	0	0	0	0	4	0
2003	0	0	0	0	0	0	0	0	0	0	5	803
2004	252	0	0	0	0	0	16	0	0	0	0	0
2005	0	382	0	0	0	0	0	0	0	197	321	0
2006	0	0	0	0	0	0	0	0	0	0	0	0
2007	419	2,761	473	0	265	0	0	0	0	0	19	0
2008	0	0	0	23	0	0	0	0	0	0	0	0
2009	0	0	0	0	0	0	0	0	0	2,235	119	647
2010	1,931	1,067	0	604	80	0	0	0	0	0	0	0
2011	0	0	2,626	225	0	0	0	1,517	0	0	0	0
2012	0	0	0	0	0	623	0	0	0	0	0	0

	Anual
1994	0
1995	0
1996	0
1997	0
1998	2,739
1999	0
2000	16
2001	22
2002	8
2003	67
2004	22
2005	75
2006	0
2007	328
2008	2
2009	250
2010	307
2011	364
2012	104

VERTIDO EN AÑA CUÁ DESDE PUESTA EN FUNCIONAMIENTO TODAS LAS UNIDADES

MENSUALES

ANUALES



	Enero	Febrero	Marzo	Abril	Mayo	Junio	Julio	Agosto	Septiembre	Octubre	Noviembre	Diciembre
1994	0	0	0	0	0	0	0	0	0	0	0	0
1995	0	0	0	0	0	0	0	0	0	0	0	0
1996	0	0	0	0	0	0	0	0	0	0	0	0
1997	0	0	0	0	0	0	0	0	0	0	0	0
1998	5,620	7,645	8,750	9,485	7,871	2,751	2,051	5,669	7,182	8,337	2,980	1,523
1999	4,723	6,819	5,279	2,330	1,708	3,000	3,763	1,521	1,529	1,529	1,530	1,544
2000	1,547	1,544	1,536	1,539	1,543	1,541	1,542	1,534	3,842	5,680	1,875	1,561
2001	1,916	5,601	2,248	1,533	1,515	1,527	1,525	1,530	1,529	1,834	1,526	1,524
2002	2,339	3,883	2,601	1,527	3,273	1,529	1,517	1,537	1,525	1,567	1,565	4,270
2003	1,529	3,565	2,895	1,526	1,517	1,515	1,524	1,533	1,521	1,518	1,525	4,085
2004	1,644	1,520	1,513	1,528	2,079	2,140	2,083	1,528	1,533	2,782	5,067	1,572
2005	3,566	5,326	1,530	1,540	1,547	1,928	1,517	1,517	1,516	6,873	3,553	1,834
2006	1,519	1,536	2,891	1,531	1,527	1,523	1,529	1,529	1,525	1,525	1,525	2,011
2007	5,604	8,550	3,818	2,319	3,619	1,513	1,030	1,010	1,008	1,008	1,380	1,008
2008	1,011	1,007	1,008	1,447	1,179	1,023	1,033	1,155	1,033	1,256	1,578	1,059
2009	1,029	1,026	1,025	1,027	1,032	1,032	1,028	1,090	3,160	5,450	2,981	6,511
2010	8,143	6,545	1,754	4,476	1,997	1,162	1,270	1,043	1,045	1,430	1,018	3,234
2011	1,834	5,136	7,043	6,051	1,507	1,068	3,232	6,976	4,393	3,398	4,586	2,194
2012	2,092	1,755	1,200	1,025	1,037	5,055						

	Anual
1994	0
1995	0
1996	0
1997	0
1998	5,822
1999	2,940
2000	2,107
2001	1,984
2002	2,261
2003	2,021
2004	2,082
2005	2,687
2006	1,681
2007	2,656
2008	1,149
2009	2,199
2010	2,760
2011	3,951
2012	2,027